

**DEVIS ESTIMATIF CONSTRUCTION 3 LOCAUX SALLE  
DE CLASSE SUPERFICIE 5 X 5 (25m<sup>2</sup>/Pce)**

DESIGNATION	QTé	UNITE	P.U/\$	P.T./\$	OBSERVATION
<b>1. MAÇONNERIE FERRAILLAGE &amp; MENUISERIE</b>					
Ciment Portland					
Sable	200	Sac	17\$	3.400\$	Sac de 50Kg
Moellon	9	Benne	75\$	675\$	Sable du fleuve
Gravière	12	Benne	75\$	900\$	Pierre Ango <sup>2</sup>
Bloc de 15	6	Benne	200\$	1.200\$	-
Claustrât	6.000	Pce	0,4\$	2.400\$	Brique cuite
Fer à béton de 10	200	Pce	1\$	200\$	-
Fer à béton de 6	60	Pce	10\$	600\$	-
Fil de recuit	30	Pce	5\$	150\$	-
Clous ordinaire	40	Kg	5\$	200\$	-
Clous de tôle	60	Kg	4\$	240\$	1 <sup>ère</sup> choix
Madrier 15 x 7	40	Kg	5\$	200\$	
Planche 30 cm	1m <sup>3</sup>	m <sup>3</sup>	175\$	175\$	
Chevron 7 x 7	2 m <sup>3</sup>	m <sup>3</sup>	150\$	300\$	
Triplex 0,4 mm	4 m <sup>3</sup>	m <sup>3</sup>	175\$	700\$	
Tôle 3m de long	60	Pce	15\$	900\$	
Planche pour baies de fenêtre & portes	40	Pce	15\$	600\$	BG 34
	10 pce	Pce	20\$	200\$	Kambala/Tola
Fer à béton de 12 pour baies de fenêtre	40 pce	Pce	12\$	480\$	
<b>S/TOTAL 1</b>				<b>13.520\$</b>	
<b>2. ELECTRICITE</b>					
Tube PVC	50	Pce	1\$	50\$	PRODUIT INGELEC
Boîte de dérivation	10	Pce	0,5\$	5\$	
Boîte d'encastrement	15	Pce	0,5\$	5\$	
Fil ½	2	Rouleaux	40\$	80\$	

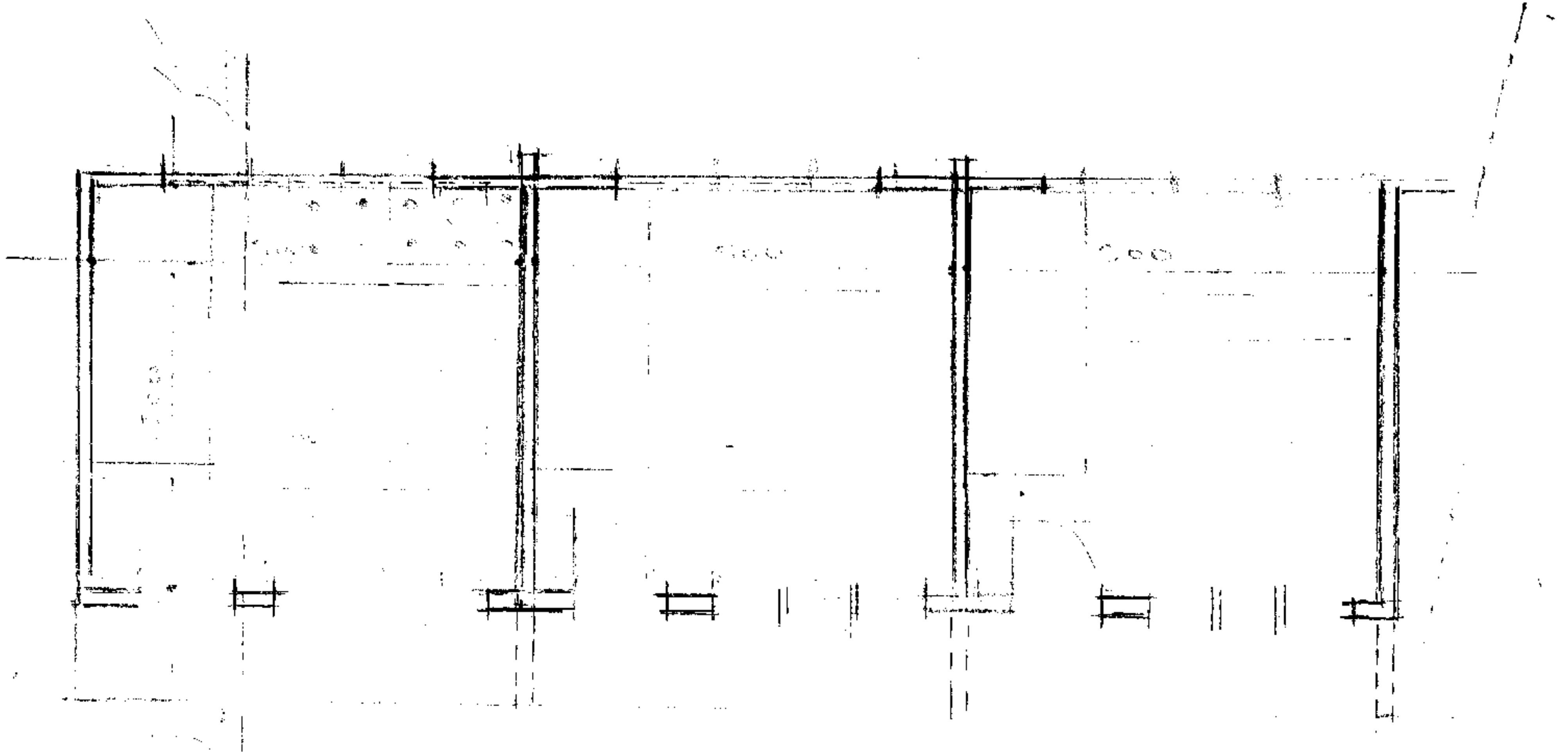
Interrupteur	6	Pce	2\$	12\$	
Prise avec terre	6	Pce	2\$	12\$	
Réglette 40 w	10	Pce	15\$	150\$	
Lampe tube 40 w	10	Pce	3\$	30\$	
Les accessoires pour fixation	-	-	50\$	50\$	
<b>S/TOTAL 2</b>				<b>394\$</b>	
<b>3. PEINTURE</b>					
Latex blanc	200	Kg	4\$	800\$	
Chaux	250	Litres	3\$	750\$	
Email	50	Litres	5\$	250\$	
Diluant	25	Litres	1\$	25\$	
<b>S/TOTAL 3</b>				<b>1.825\$</b>	
Total MATERIEUX				15,739\$	
Divers & Imprévue 10%				1.570\$	
<b>S/TOTAL 4</b>				<b>17.309\$</b>	
Etude de faisabilité 5%				865\$	
Suivi de travaux 10%				1.700\$	
Main d'œuvre Maçonnerie, ferrailage, menuiserie, Electricité et Peinture 20%				3.400\$	
<b>S/TOTAL 5</b>				<b>5965\$</b>	
<b>TOTAL GENERAL 1 + 2 +3 + 4+ 5</b>				<b>23.274\$</b>	

Fait à Matadi, le 17/10/2009

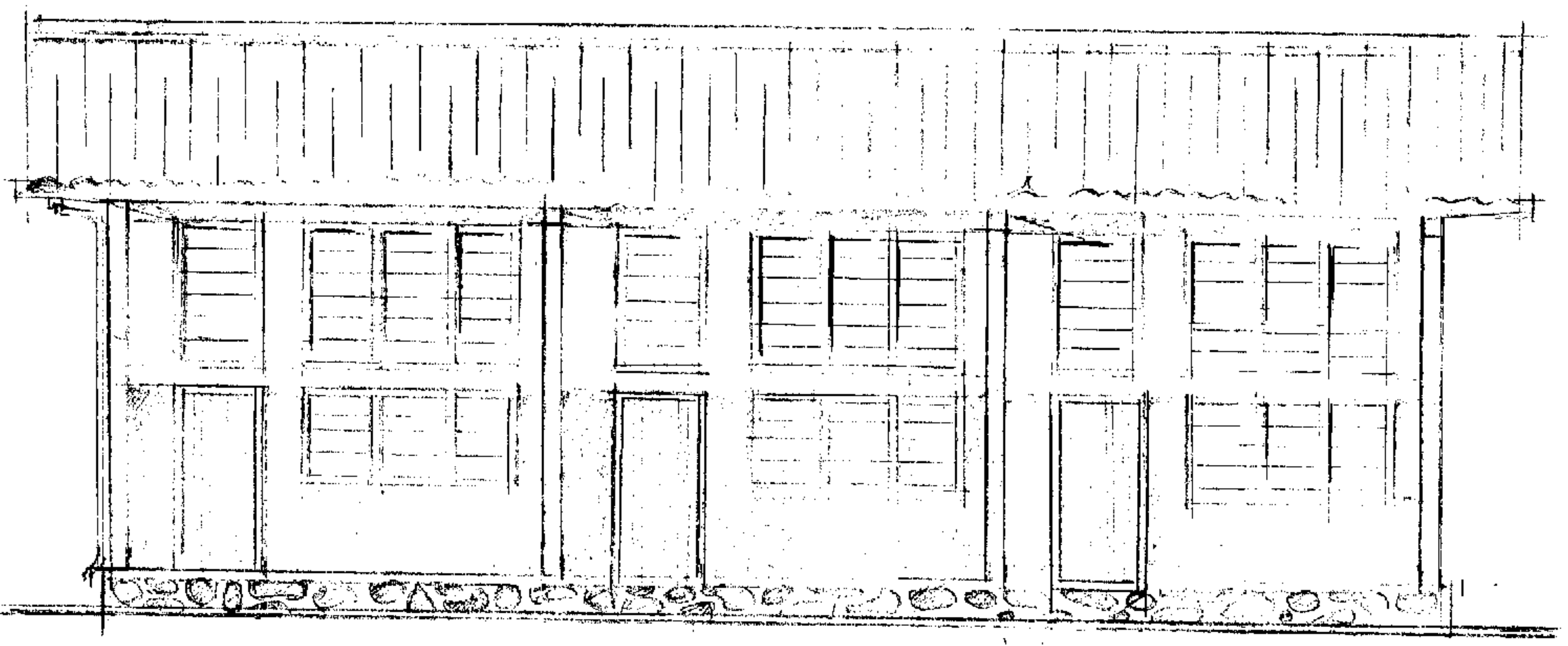
16.624,27\$

ARCHITECTE  
  
 Gilbert SENDI - SAMU

ENGINEERING



① FLOOR PLAN



② FRONT ELEVATION

Matadi 22 oct 1999

Viene confermato il preventivo a  
retro dettagliato per uno esero di  
n° 3 aule scolastiche in locazione  
TSHIMPI nello sh'ocesi di Matadi  
complete di arredamento (banchi  
e panche per baulini; scrivanie per  
insegnanti e lavagne) per complessivi  
US\$ 23'274.

Viene consegnato all'economista delle  
Diocesi in acconto di € 2000,-  
pari a US\$ 4'200,-

Per ALBA IN AFRICA  
Giancarlo  
Mancini / Savano

Pa Diocesi di  
MATADI  
Don Gustavo  
M-11